

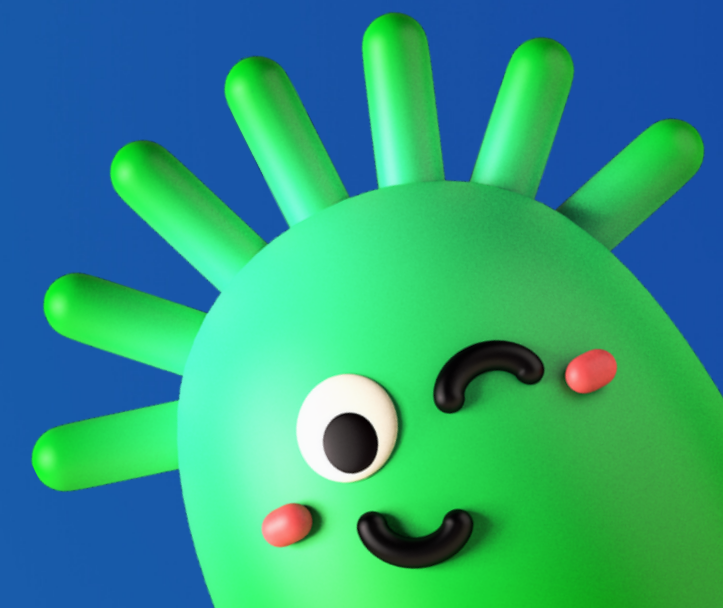
CPEIP REINO DE ARAGÓN

COLONIA

VERANO 2022

UN VERANO MUY MARCIANO

EUREKA ZARAGOZA



Este verano estrenamos un modelo de colonia completamente nuevo que nos permitirá explorar todas las posibilidades del juego. Para ello, contaremos con la visita de unos extraterrestres procedentes de los Planetas Enanos que llegarán a la Tierra con una única misión: que disfrutemos del verano.

La programación de este año cuenta con una organización que incluye actividades nuevas como: Deportes Alternativos (Bigball, Pinfuvote...), Talleres de Cocina (Pop-Cakes, Orugas de queso...), Salidas-Picnic, Experimentos y Cuentacuentos para los más pequeños.

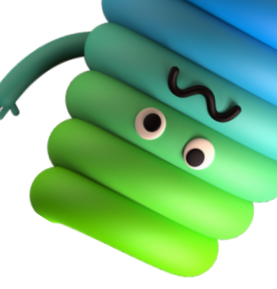


# ¿CÓMO ES UNA SEMANA EN LA COLONIA?

## GRUPO PRIMARIA

HORARIO	LUNES	MARTES	MIÉRCOLES	JUEVES	VIERNES
8:00 - 9:00	Recibimiento	Recibimiento	Recibimiento	Recibimiento	Recibimiento
9:00 - 9:15	Asamblea	Asamblea	Asamblea	Asamblea	Asamblea
9:15 - 9:45	Dinámicas de grupo	Juegos deportivos	Taller de cocina	Juegos deportivos	Paseo y Picnic
9:45 - 11:00	Manualidad	Deporte alternativo	Deporte alternativo	Deporte alternativo	Deporte alternativo
11:00 - 11:45	Recreo y almuerzo	Recreo y almuerzo	Recreo y almuerzo	Recreo y almuerzo	Recreo y almuerzo
11:45 - 13:00	Juegos con agua	Juegos con agua	Juegos con agua	Juegos con agua	Juegos con agua
13:15 - 13:30	1ª Salida	1ª Salida	1ª Salida	1ª Salida	1ª Salida
13:15 - 14:15	Comedor	Comedor	Comedor	Comedor	Comedor
14:45-15:00	2ª Salida	2ª Salida	2ª Salida	2ª Salida	2ª Salida





# ¿CÓMO ES UNA SEMANA EN LA COLONIA?

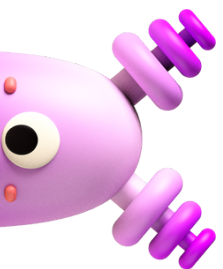
## GRUPO INFANTIL

HORARIO	LUNES	MARTES	MIÉRCOLES	JUEVES	VIERNES
8:00 - 9:00	Recibimiento	Recibimiento	Recibimiento	Recibimiento	Recibimiento
9:00 - 9:15	Asamblea	Asamblea	Asamblea	Asamblea	Asamblea
9:15 - 10:00	Dinámicas de grupo	Cuentacuentos	Taller de cocina	Cuentacuentos	Paseo y Picnic
10:00 - 11:00	Manualidad	Multideporte		Multideporte	
11:00 - 11:45	Recreo y almuerzo	Recreo y almuerzo	Recreo y almuerzo	Recreo y almuerzo	Recreo y almuerzo
11:45 - 13:00	Juegos con agua	Juegos con agua	Juegos con agua	Juegos con agua	Juegos con agua
13:15 - 13:30	1ª Salida	1ª Salida	1ª Salida	1ª Salida	1ª Salida
13:15 - 14:15	Comedor	Comedor	Comedor	Comedor	Comedor
14:45-15:00	2ª Salida	2ª Salida	2ª Salida	2ª Salida	2ª Salida

# ¿CUÁL SERÁ LA ACTIVIDAD PRINCIPAL DE CADA DÍA?

## GRUPO PRIMARIA

	JUEVES	VIERNES			
1ª SEMANA	Marcianín de arcilla	Datchball			
	LUNES	MARTES	MIÉRCOLES	JUEVES	VIERNES
2ª SEMANA	Ovni	Bijbol	Caracoles de pan	Pinfuvote	Paseo y Picnic
	LUNES	MARTES	MIÉRCOLES	JUEVES	VIERNES
3ª SEMANA	Rocas lunares	La Rosquilla	Cake Pops	Ringol	Paseo y Picnic
	LUNES	MARTES	MIÉRCOLES	JUEVES	VIERNES
4ª SEMANA	Pintura de galaxia	Colpbol	Canapé mariquita	Twincon	Paseo y Picnic
	LUNES	MARTES	MIÉRCOLES	JUEVES	VIERNES
5ª SEMANA	Peluche marciano	Artzikirol	Orugas de queso	Fubkey	Paseo y Picnic
	LUNES	MARTES	MIÉRCOLES	JUEVES	VIERNES
6ª SEMANA	Cohete espacial	Kinball	Degustación	Korfball	Fiesta



# ¿CUÁL SERÁ LA ACTIVIDAD PRINCIPAL DE CADA DÍA?

## GRUPO INFANTIL

	JUEVES	VIERNES			
1ª SEMANA	Marcianín de arcilla	Multideporte			
	LUNES	MARTES	MIÉRCOLES	JUEVES	VIERNES
2ª SEMANA	Ovni	Multideporte	Caracoles de pan	Multideporte	Paseo y Picnic
	LUNES	MARTES	MIÉRCOLES	JUEVES	VIERNES
3ª SEMANA	Masa galáctica	Multideporte	Cake Pops	Multideporte	Paseo y Picnic
	LUNES	MARTES	MIÉRCOLES	JUEVES	VIERNES
4ª SEMANA	Pintura de galaxia	Multideporte	Canapé mariquita	Multideporte	Paseo y Picnic
	LUNES	MARTES	MIÉRCOLES	JUEVES	VIERNES
5ª SEMANA	Imanes marcianos	Multideporte	Orugas de queso	Multideporte	Paseo y Picnic
	LUNES	MARTES	MIÉRCOLES	JUEVES	VIERNES
6ª SEMANA	Cohete espacial	Multideporte	Degustación	Multideporte	Fiesta



# ¿EL PROYECTO ESTÁ ADAPTADO?

- La metodología de Eureka se centra en la inclusión de los niños y niñas, por lo que la mayoría de las actividades contemplan que todos y todas participen en ellas.
- En el caso de las actividades que requieran cierto nivel de destreza psicomotriz como las manualidades, se seguirá un dossier específicamente adaptado.
- Asimismo, en los juegos deportivos alternativos y las dinámicas, se tendrá en cuenta la situación y el nivel de cada alumno/a adaptándose así a sus capacidades.
- En caso de inscribirse alumnado ACNEAE, se contará con un monitor especializado.



# ¿CÓMO MANTENDREMOS EL CONTACTO DURANTE LA COLONIA?

- Una semana antes de comenzar la colonia se enviará a las familias un correo con la **información básica**: material necesario, horarios y menú de comedor.
- El primer día de la semana se enviará la **programación** de las actividades que realizarán día a día durante esa semana.
- Subiremos a nuestras redes sociales las **fotos de las actividades** (nunca de los menores) para que puedan ver el resultado de todo lo que vayan haciendo.





# ¿CUÁL ES LA CUOTA SEMANAL?

ACTIVIDAD	HORARIO	PRECIO
COLONIA SIN COMEDOR	De 7:30 a 14:00	54,50€
COLONIA CON COMEDOR	De 7:30 a 15:00	85€



Información sobre las ayudas económicas para los menores que realicen colonias urbanas



# ¿CÓMO SE REALIZA LA INSCRIPCIÓN?

El plazo de inscripción finaliza el 3 de junio  
Inscríbete escaneando el código QR o a través del enlace:



<https://forms.gle/YK1Z1GogdpHSwCwj9>



(No se cobra por anticipado)

# CONTACTO

eurekazgz@gmail.com

Mar Dubón: 663316440

Danae Navarro: 640632032

